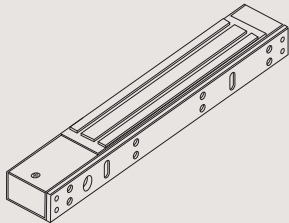




КРАТКОЕ РУКОВОДСТВО

Электромагнитный замок
CTV Lock-M280

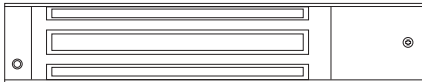


Производитель оставляет за собой право вносить изменения в конструкцию изделия без предварительного уведомления.

Комплект поставки

1

Электромагнитный замок



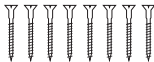
Крепежная пластина



Пластина якоря замка



Крепежный комплект



№1 - 8 шт.



№4 - 2 шт.



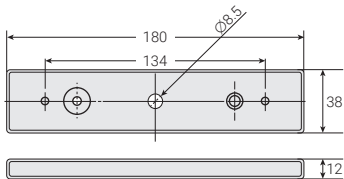
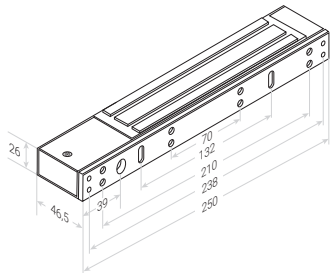
№2 - 2 шт.

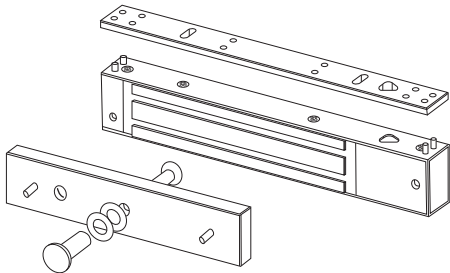


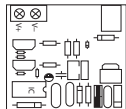
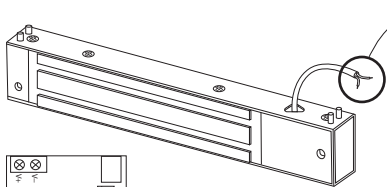
№3 - 1 шт.



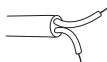
№5 - 2 шт.







Джамперы выбора питания:
■ ■ Два установленных джампера - DC12В;
○ ○ Джампер на средних контактах - DC24В;



Красный 12(24)V DC +

Черный 12(24)V DC -

Открутите винт крепления крышки замка, схема питания находится под крышкой.

С помощью джамперов, выберите напряжение питания замка, подключите провода питания замка к клеммам V+ и V- с соблюдением полярности. Установите крышку на место

Внимание! Все соединения должны осуществляться только при выключенном питании электрозамка.

Приложите шаблон к полотну двери максимально удалив его от петель. По шаблону отметьте места будущих отверстий на полотне двери. В полотне двери просверлите одно сквозное отверстие Ø 12 мм по центру для втулки с резьбой и два несквозных, глухих отверстия Ø 5 мм глубиной 10-11 мм по краям для направляющих.

В углубления пластины якоря установите две направляющие. Прикрепите пластину якоря к полотну двери согласно монтажной схеме. Обратите внимание, пластина за счет резинового кольца должна иметь люфт около 3-5 мм относительно полотна двери для обеспечения плотного прилегания к замку.

Упругий элемент «Анти-магнит» служит для преодоления остаточной намагниченности пластины якоря при открывании замка. Его усилие регулируется гайкой с помощью шестигранного ключа из комплекта замка.

Приложите замок к дверному косяку, сопоставьте его с пластиной якоря на двери.

С помощью шестигранного ключа из монтажного комплекта открутите от замка крепежную пластину. Шурупами из монтажного комплекта закрепите крепежную пластину на дверном косяке, пропустите через отверстие в пластине провода питания замка.

Подключите провода питания замка соблюдением полярности. С помощью шестигранного ключа из комплекта замка закрепите замок на крепежной пластине.

Для обеспечения долгой бесперебойной работы электромагнитного замка дверь должна быть оснащена доводчиком!

Напряжение питания / ток потребления	12 В DC \ 0.5 А- 24В DC\ 0.25 А
Усиление удержания двери	280 кг
Габариты замка мм:	250 (Д) * 26 (Г) * 42 (В)
Габариты замка с крепежной планкой	250 (Д) * 26 (Г) * 46.5 (В)
Габариты ответной части (якоря), мм	180 (Д) * 12 (Г) * 38 (В)
Диапазон рабочих температур	-10 ~ +55°C

Внимание! Значительно ослабить удерживающее усилие замка могут следующие факторы:

- Замок установлен близко к дверным петлям
- Якорь замка сильно затянут и не имеет необходимого для нормальной работы люфта.
- Напряжение питания ниже рабочего

The logo for CTV, consisting of the letters 'CTV' in a bold, dark blue, sans-serif font. The 'C' is stylized with a thick stroke and a rounded top. The background features a light blue gradient with soft, overlapping wave-like shapes at the bottom.

www.ctvcctv.ru